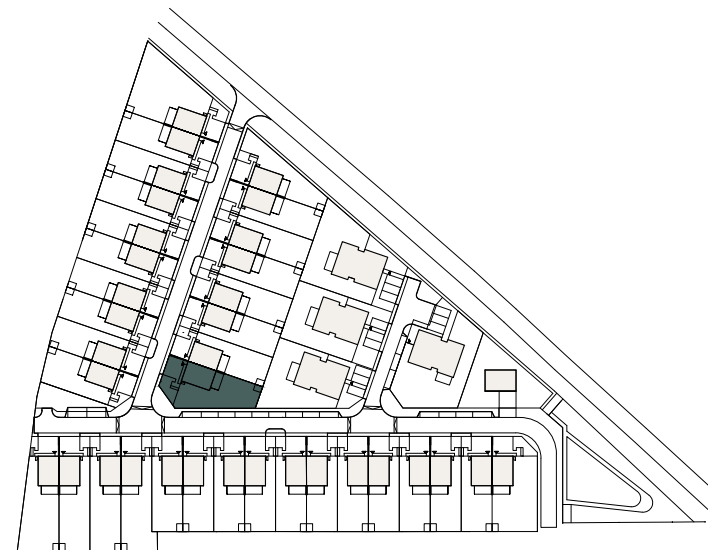
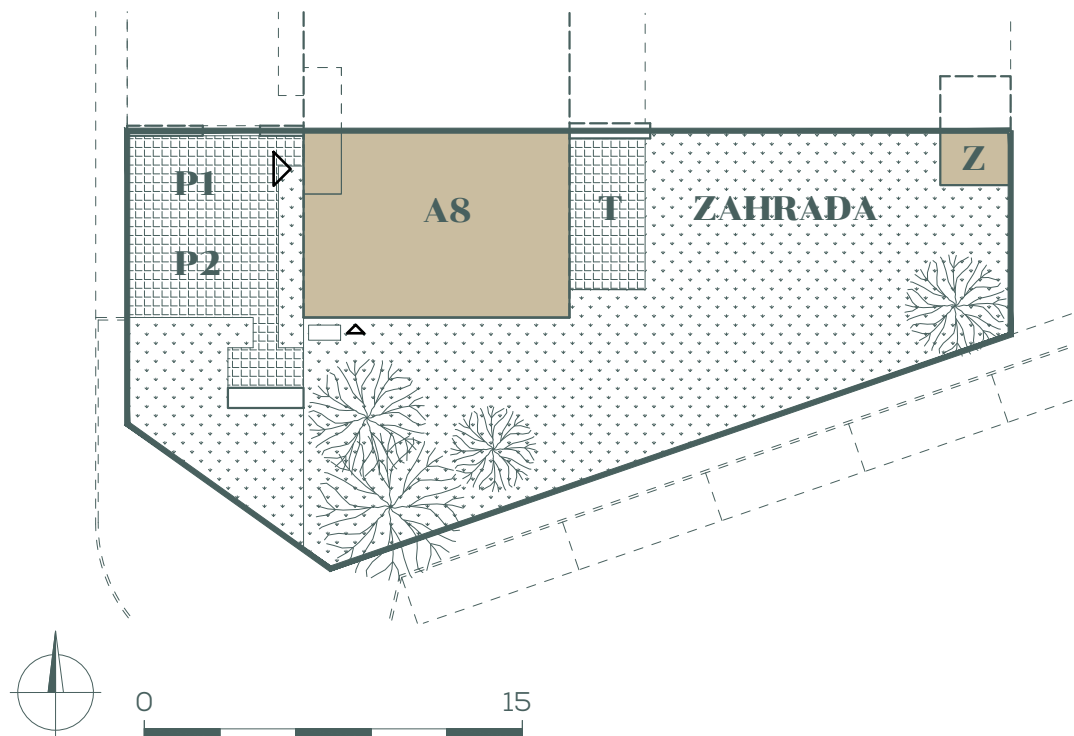


# RODINNÝ DŮM A8

Riverside  
~ Nymburk



2 Nadzemní podlaží

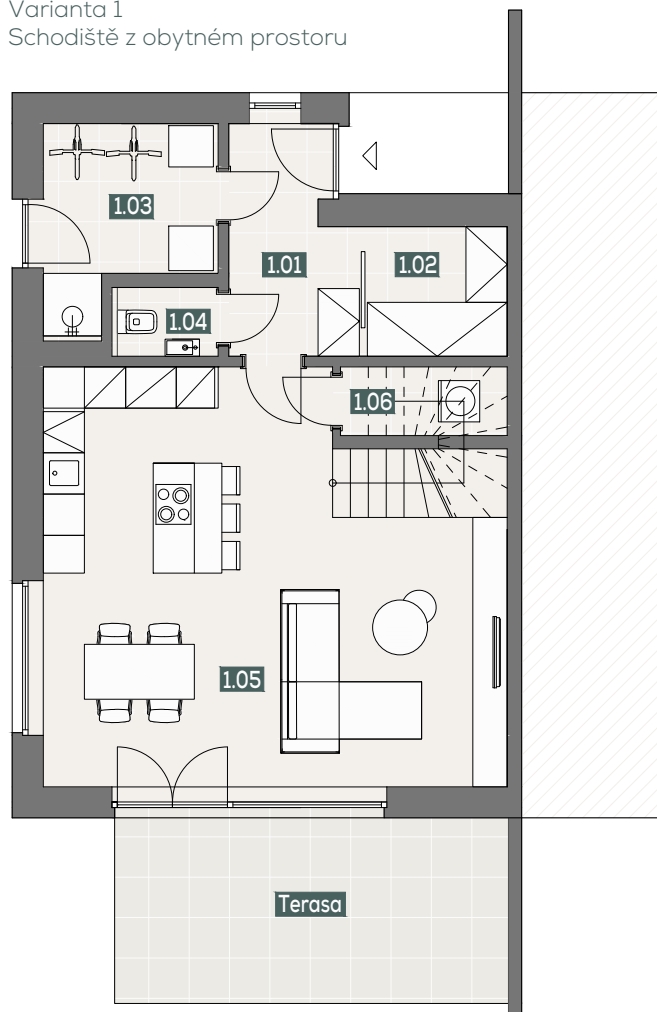
4+kk

Podlahová plocha 125,5 m<sup>2</sup>

Plocha pozemku	461,0 m <sup>2</sup>
Zastavěná plocha	79,0 m <sup>2</sup>
Podlahová plocha	125,5 m <sup>2</sup>
P1, P2 - Venkovní parkovací stání	2
Zahrada	258,5 m <sup>2</sup>
T - Terasa	16,1 m <sup>2</sup>
Z - Zahradní domek	6,1 m <sup>2</sup>

Poznámka: Podlahová plocha jednotky je vypočtena dle vyhlášky č. 366/2013 Sb., v platném znění. Plochy jednotlivých místností jsou pouze orientační a mají pouze informativní charakter. Vyobrazené vybavení nábytkem a zařízením není součástí dodávky. Developer si vyhrazuje právo na drobné úpravy. Případná změna dispozice nebo materiálů podléhá splnění obecně závazných stavebních a právních předpisů. Přesný rozsah dodávky a ploch je specifikován ve smlouvě. Tyto materiály nejsou závazné, mohou se kdykoliv změnit a nepředstavují v žádném případě nabídku ani návrh na uzavření jakékoliv smlouvy ve smyslu zákona č. 89/2012 Sb., občanský zákoník, v platném znění, ani negarantují jakékoliv vlastnosti dané nemovitosti.

Varianta 1  
Schodiště z obytného prostoru



Varianta 2  
Schodiště z chodby



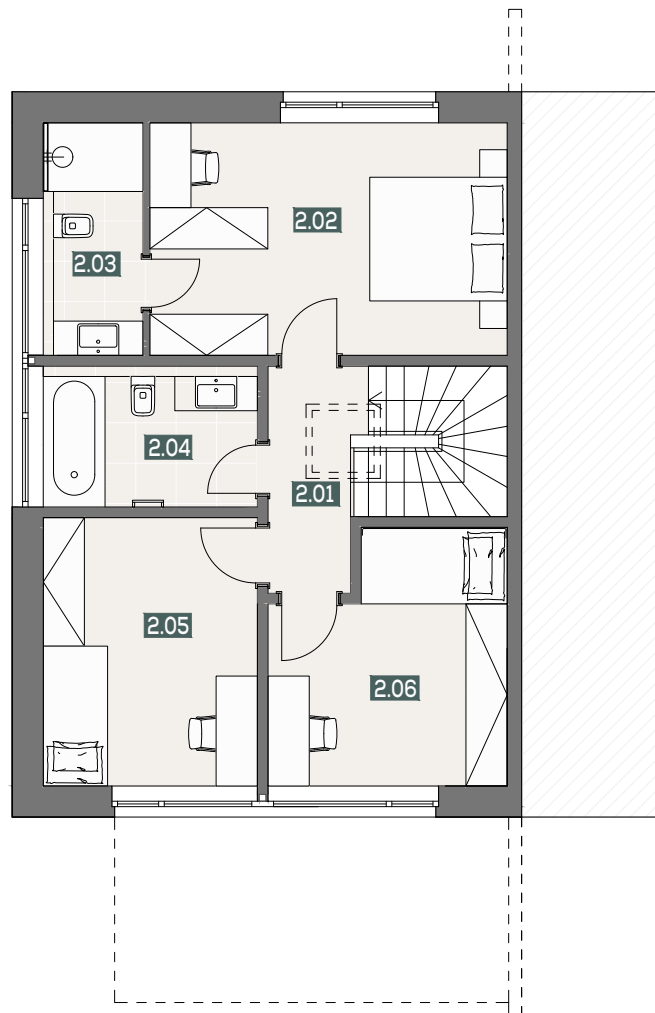
### Legenda místností - Varianta 1

1.01	Vstupní chodba	6,1 m <sup>2</sup>
1.02	Šatna	4,0 m <sup>2</sup>
1.03	Technická místnost a sklad	6,7 m <sup>2</sup>
1.04	Toaleta	1,6 m <sup>2</sup>
1.05	Obývací pokoj s kuchyňským koutem a schodištěm	41,8 m <sup>2</sup>
1.06	Komora	2,5 m <sup>2</sup>
Užitná plocha - 1.NP		62,7 m <sup>2</sup>
Podlahová plocha - 1.NP		65,1 m <sup>2</sup>
Terasa		16,1 m <sup>2</sup>

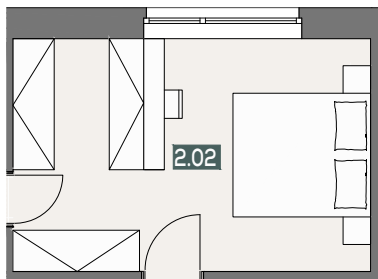
### Legenda místností - Varianta 2

1.01	Vstupní chodba se schodištěm	12,5 m <sup>2</sup>
1.02	Šatna	4,0 m <sup>2</sup>
1.03	Technická místnost a sklad	6,7 m <sup>2</sup>
1.04	Toaleta	1,6 m <sup>2</sup>
1.05	Obývací pokoj s kuchyňským koutem	34,4 m <sup>2</sup>
1.06	Komora	2,7 m <sup>2</sup>
Užitná plocha - 1.NP		61,9 m <sup>2</sup>
Podlahová plocha - 1.NP		65,1 m <sup>2</sup>
Terasa		16,1 m <sup>2</sup>

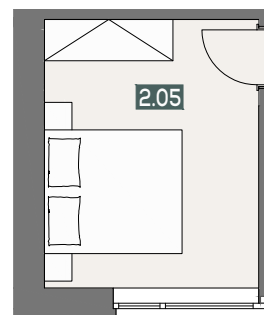




Modularita  
2.02 Ložnice se šatnou



Modularita  
2.05 Pokoj pro hosty



## Legenda místností

2.01 Chodba	4,7 m <sup>2</sup>
2.02 Ložnice se šatnou / pracovním koutem	17,6 m <sup>2</sup>
2.03 Koupelna u ložnice	5,0 m <sup>2</sup>
2.04 Koupelna	6,4 m <sup>2</sup>
2.05 Pokoj	12,2 m <sup>2</sup>
2.06 Pokoj	11,6 m <sup>2</sup>
Užitná plocha - 2.NP	57,5 m <sup>2</sup>
Podlahová plocha - 2.NP	60,4 m <sup>2</sup>