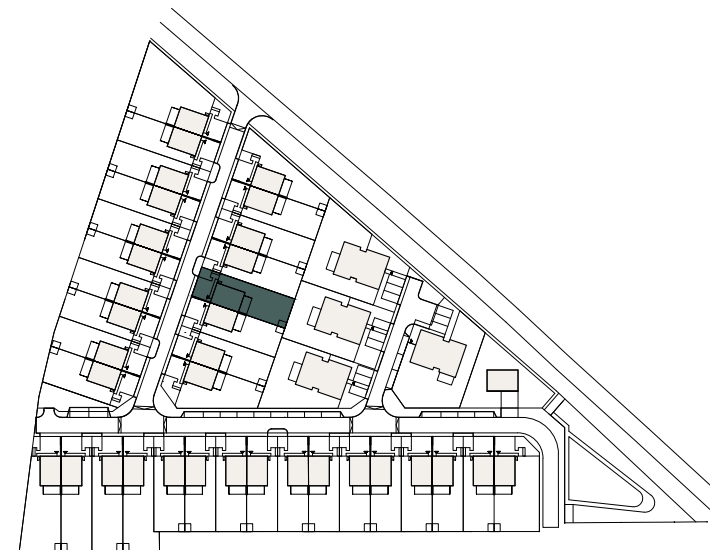
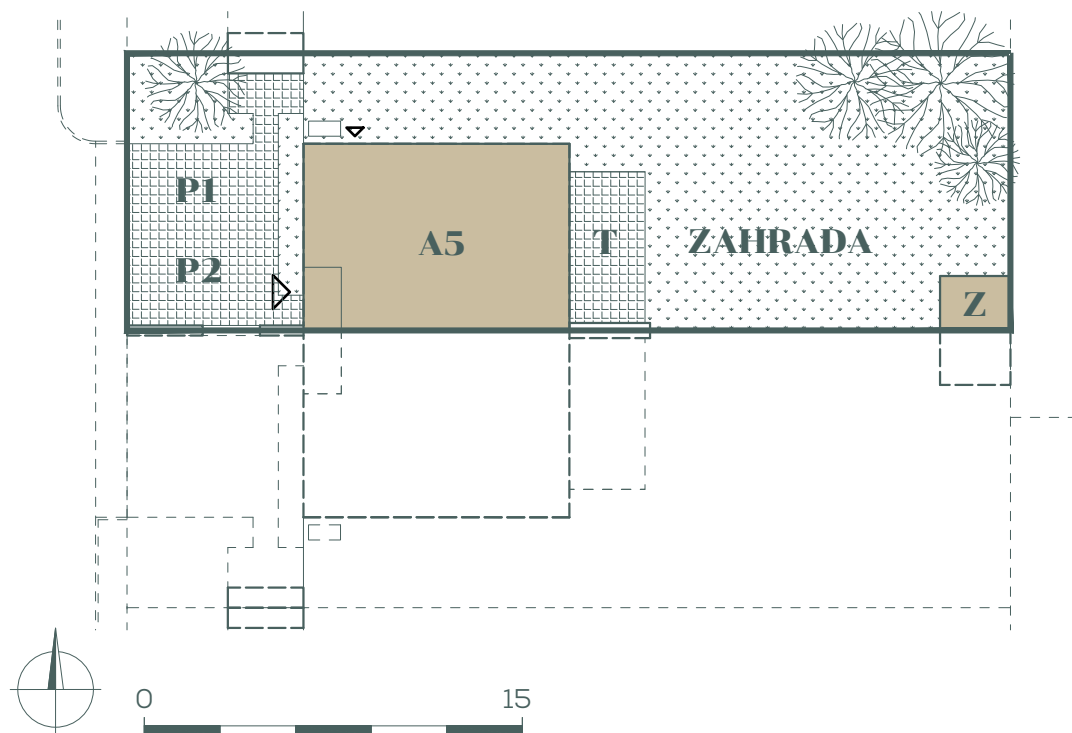


# RODINNÝ DŮM A5

## Riverside ~ Nymburk



2 Nadzemní podlaží

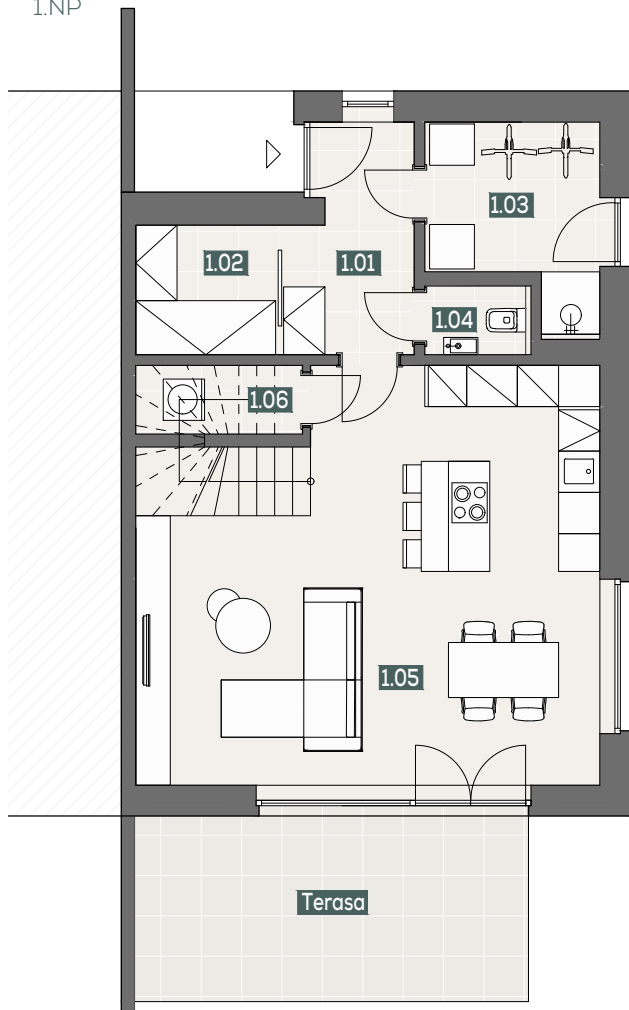
4+kk

Podlahová plocha 125,5 m<sup>2</sup>

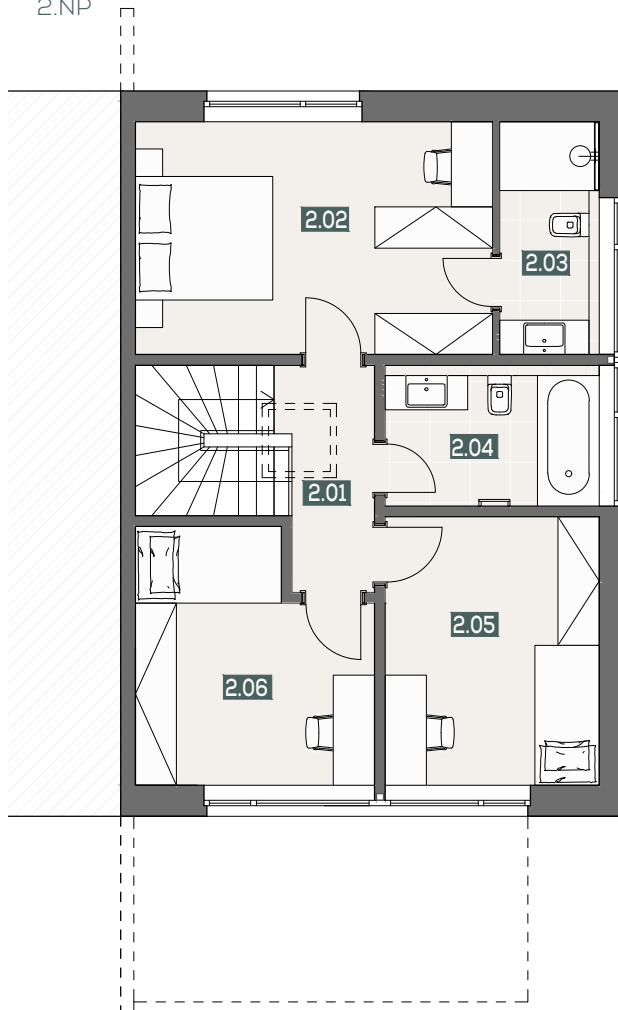
Plocha pozemku	386,0 m <sup>2</sup>
Zastavěná plocha	79,0 m <sup>2</sup>
Podlahová plocha	125,5 m <sup>2</sup>
P1, P2 - Venkovní parkovací stání	2
Zahrada	205,4 m <sup>2</sup>
T - Terasa	16,1 m <sup>2</sup>
Z - Zahradní domek	6,1 m <sup>2</sup>

Poznámka: Podlahová plocha jednotky je vypočtena dle vyhlášky č. 366/2013 Sb., v platném znění. Plochy jednotlivých místností jsou pouze orientační a mají pouze informativní charakter. Vyobrazené vybavení nábytkem a zařízením není součástí dodávky. Developer si vyhrazuje právo na drobné úpravy. Případná změna dispozice nebo materiálů podléhá splnění obecně závazných stavebních a právních předpisů. Přesný rozsah dodávky a ploch je specifikován ve smlouvě. Tyto materiály nejsou závazné, mohou se kdykoliv změnit a nepředstavují v žádném případě nabídku ani návrh na uzavření jakékoliv smlouvy ve smyslu zákona č. 89/2012 Sb., občanský zákoník, v platném znění, ani negarantují jakékoliv vlastnosti dané nemovitosti.

1.NP



2.NP



# Riverside

## Nymburk

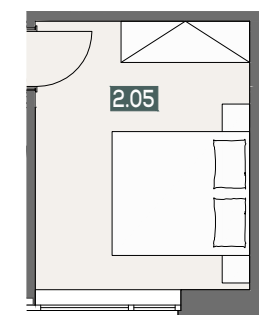
Modularita

2.02 Ložnice se šatnou



Modularita

2.05 Pokoj pro hosty



### Legenda místností - 1.NP

1.01	Vstupní chodba	6,1 m <sup>2</sup>
1.02	Šatna	4,0 m <sup>2</sup>
1.03	Technická místnost a sklad	6,7 m <sup>2</sup>
1.04	Toaleta	1,6 m <sup>2</sup>
1.05	Obývací pokoj s kuchyňským koutem a schodištěm	41,8 m <sup>2</sup>
1.06	Komora	2,5 m <sup>2</sup>
Užitná plocha - 1.NP		62,7 m <sup>2</sup>
Podlahová plocha - 1.NP		65,1 m <sup>2</sup>
Terasa		16,1 m <sup>2</sup>

### Legenda místností - 2.NP

2.01	Chodba	4,7 m <sup>2</sup>
2.02	Ložnice se šatnou / pracovním koutem	17,6 m <sup>2</sup>
2.03	Koupelna u ložnice	5,0 m <sup>2</sup>
2.04	Koupelna	6,4 m <sup>2</sup>
2.05	Pokoj	12,2 m <sup>2</sup>
2.06	Pokoj	11,6 m <sup>2</sup>
Užitná plocha - 2.NP		57,5 m <sup>2</sup>
Podlahová plocha - 2.NP		60,4 m <sup>2</sup>

